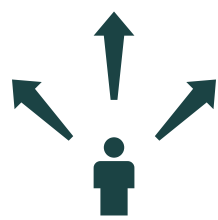
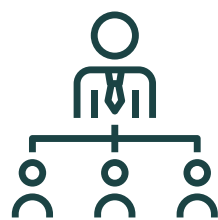


MANAGER SANS S'ÉPUISER ET SANS ÉPUISER SES ÉQUIPES



INCERTITUDES LIÉES À LA CRISE SANITAIRE



STRESS PERSONNEL ET DE L'ÉQUIPE À GÉRER



DIGITALISATION DES PROCESSUS



TRAVAIL ET COMMUNICATION À DISTANCE

"Comment accepter la situation, tenir la pression et la fatigue ?"

"Comment être présent et entretenir la motivation ?"

"Quels sont les contours de ma responsabilité ?"

MANAGER VERSION 2020

OBJECTIF : REVALORISER LA RELATION

ALIMENTER LE BESOIN DE SENS

- Incarner des valeurs humaines.
- Ajuster et réajuster une direction claire pour ses équipes.
- Faire le lien entre les priorités opérationnelles et les enjeux de l'entreprise.
- Donner et demander des feedbacks régulièrement et spontanément.



ADAPTER SON MANAGEMENT AUX NOUVEAUX ESPACES DE TRAVAIL

- Créer des rituels pour remplacer la proximité du bureau.
- Donner de la visibilité sur son calendrier, sa disponibilité.
- Clarifier les temps et canaux de communication.
- Alimenter sa pratique par l'échange (avec son manager, d'autres managers, les RH, un coach, ...).



SE LIBÉRER DU TEMPS

- Se fixer des objectifs SMART sur une courte durée.
- Contrôler la qualité du travail réalisé plutôt que contrôler le travail.
- Développer la coopération directe au sein de son équipe.
- Laisser de la place aux temps strictement relationnels.



ÉCOUTER LES ÉMOTIONS

- Accepter les émotions dans son équipe.
- Poser un cadre dans lequel les émotions peuvent s'exprimer.
- Traduire les émotions en besoins relationnels.
- Convertir les émotions en énergie positive.



REFAIRE LE PLEIN D'ÉNERGIE

- Être attentif à sa fatigue et à celle de ses collaborateurs.
- Prendre des temps de récupération.
- Adopter une posture qui motive à l'action.
- Encourager la pro-activité, les initiatives.



ACCOMPAGNER LA TRANSFORMATION

Verticile met en mouvement les organisations et accompagne les managers en proposant des parcours d'accompagnement multi-modaux (formation, coaching, mentorat et supervision) pour comprendre, expérimenter et maîtriser la posture de manager, un métier éminemment relationnel.



Extraits choisis de notre livre blanc "Le Management n'est pas une boîte à outils !"